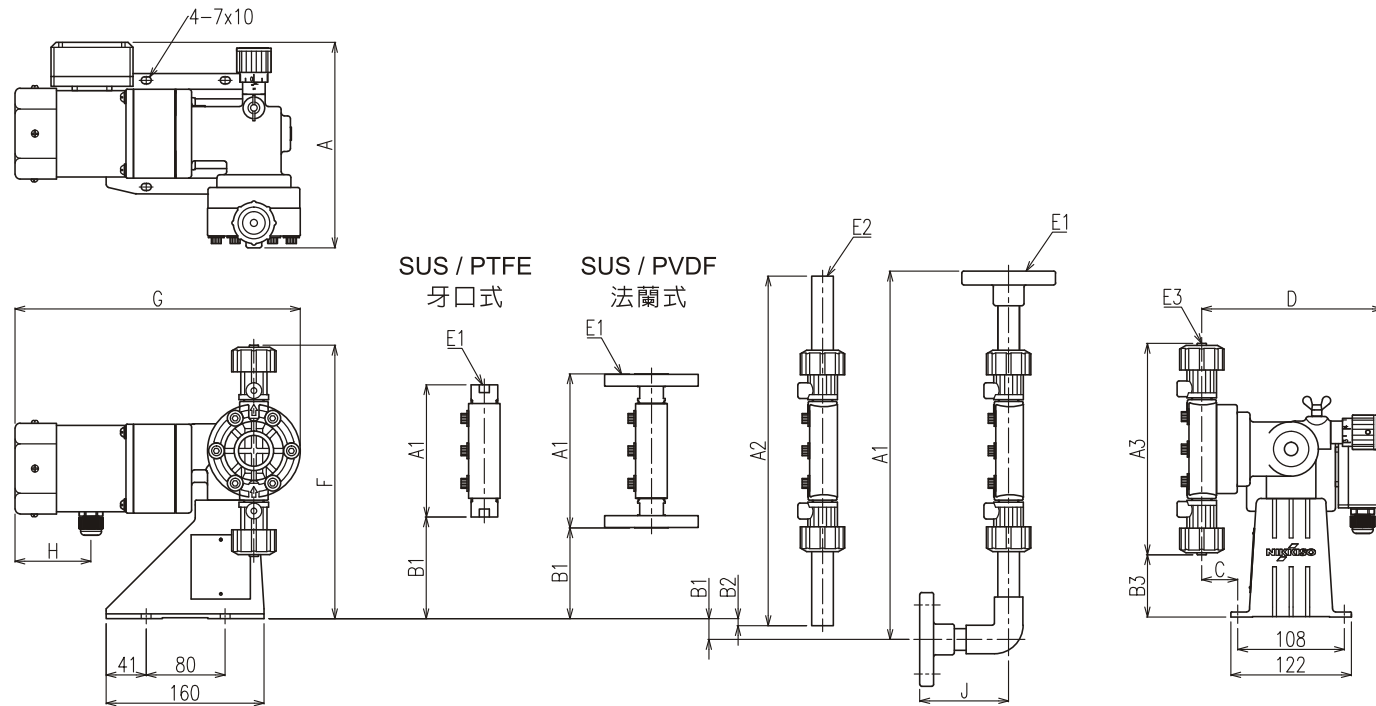


BX尺寸圖



型式	材質	A	A1	A2	A3	B1	B2	B3	C	D	E1	E2	E3	F	G	H	J		
BX01.03.05	PVC	231	364	342	166	15	1	87	37	183	15A JIS 10K 法蘭	VP16 由任	Ø6 IDXØ11OD 軟管	253	*308 290	77	90		
	SUS / PVDF	156	—	—	92	—	—	—			—	—	—	—	248			*308 290	
	SUS / PTFE	206	106	—	—	117	—	—			—	—	PT 1/4"	—	—			223	*300 282
BX10.20.30	PVC	231	373	354	178	21	7	81	37	183	15A JIS 10K 法蘭	VP16 由任	Ø6 IDXØ11OD 軟管	259	290	77	90		
	SUS / PVDF	176	—	—	82	—	—	—			—	—	—	—	258			292	
	SUS / PTFE	206	126	—	—	107	—	—			—	—	PT 1/4"	—	—			233	—
BX50	PVC	231	373	354	214	21	7	63	37	183	15A JIS 10K 法蘭	VP16 由任	Ø9 IDXØ15OD 軟管	277	290	77	90		
	SUS / PVDF	232	156	—	—	92	—	—			38	184	—	—	—			248	292
	SUS / PTFE	208 216	134	—	—	103	—	—			38 42	184 188	PT 1/4"	—	—			237	—
BX70.100	PVC	238	391	372	232	30	16	54	43	190	15A JIS 10K 法蘭	VP16 由任	Ø9 IDXØ15OD 軟管	286	349	104	90		
	SUS / PVDF	237	176	—	—	82	—	—			—	—	—	—	—			258	352
	SUS / PTFE	216	154	—	—	93	—	—			—	—	PT 3/8"	—	—			247	—

※為BX01尺寸 Unit:mm

SHUN EIKO CO., LTD.

NO. 11, KUNG ERH RD., LIN KOU DIST,
NEW TAIPEI CITY, TAIWAN
TEL: 886-2-26015831 FAX: 886-2-26010230

Licensed by

NIKKISO EIKO CO., LTD.

16-2, NOGUCHICHO 2-CHOME, HIGASHI-MURAYAMA CITY,
TOKYO 189-0022, JAPAN
TEL: 81-42-390-6540 FAX:81-42-390-6541

台灣總代理

順賀行企業有限公司

新北市林口區工二路11號
電話：(02)26015831(代表號) 傳真：(02)26034798

高雄聯絡處

高雄市三民區黃興路473號
電話：(07)3836990 傳真：(07)3850787

2023.08 BX CN05

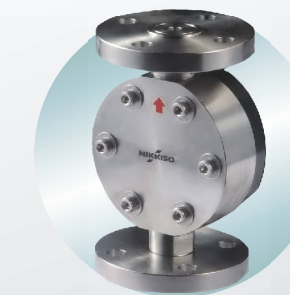
CHEMIPON® B Series BX

膜片式藥液定量加藥機

延續BA、BB小型加藥機的優點，開發吐出容量
每分鐘達2 Liter以上之小型加藥機，選型更自由!



PTFE 本體



SUS 本體



PVC 本體

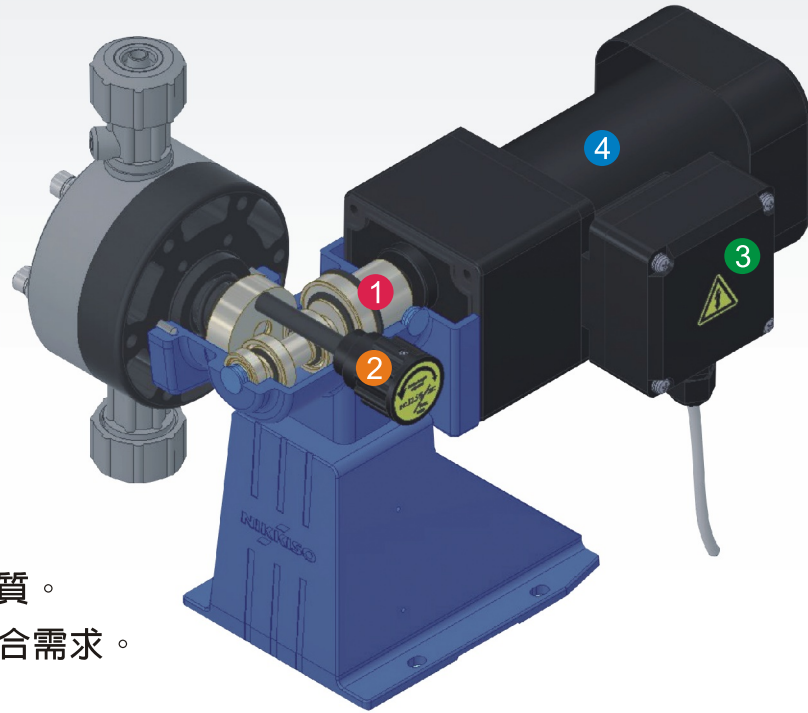
www.neweiko.com.tw

CHEMIPON® B BX系列加藥機

BX系列吐出量由16ml/min至2.8L/min(60Hz)，可完整滿足需求。

是Nikkiso Eiko累積30多年的製作工藝，新開發的優質加藥機。

- ① 雙凸輪，運轉穩定，精度+/-2%
- ② 調整鈕節距細緻
- ③ 馬達附接線盒，大幅提昇電氣安全
- ④ 馬達等級提高至F級IP55



特點

- ◆ 體積小，易安裝。
- ◆ 多樣的本體材質，可提供使用者最適合輸送液的材質。
- ◆ 型式多樣，泵浦吐出量選擇更符合需求。
- ◆ 配管方式多元。
- ◆ 零件更換簡單，易保養。

BX型號表示

BX	10	-	P	C	F	-	H	110	SP
①	②	-	③	④	⑤	-	⑥	⑦	⑧

- | | | |
|------------|-------------------------------------|-----------------------------|
| ① 系列名 | | ⑦ 電源 |
| ② 尺寸 | | 110: 1Ø 100V~110V (50/60Hz) |
| ③ 本體 | P : PVC S : SUS304 M : SUS316 | 120: 1Ø 200V~240V (50/60Hz) |
| | D : PVDF T : PTFE | 320: 3Ø 200V~240V (50/60Hz) |
| ④ 球閥 | C : 陶瓷 S : SUS304 M : SUS316 | 338: 3Ø 380V~415V (50/60Hz) |
| ⑤ O型環 / 墊片 | E : EPDM F : FPM T : PTFE | 344: 3Ø 440V~480V (50/60Hz) |
| ⑥ 出入口接續 | F : 法蘭式 H : 軟管式 | ⑧ 特殊式樣 |
| | K : 牙口 U : 由令式 | 高分子專用 K : 球導管 PVC |
| | | S : 球導管 SUS304 |
| | | M : 球導管 SUS316 |

BX規格表

泵浦型式	膜片直徑 (mm)	衝程長度 (mm)	衝程次數 (spm)		減速比	流量 ml/min(0Mpa)		最大壓力 (Mpa)	馬達出力 (w)	標準品配管(PVC)
			50Hz	60Hz		50Hz	60Hz			
BX01	φ42	2	16	20	1/90	14	16	1	40	夾紗軟管 φ6 x φ11
BX03			75	90	1/20	77	92			
BX05			120	144	1/12.5	120	145			
BX10	φ65	4	100	120	1/15	320	385	0.5	90	由令 VP16
BX20			75	90	1/20	430	530			
BX30			120	144	1/12.5	730	885			
BX50			166	200	1/9	1025	1215			夾紗軟管 φ9 x φ15
BX70	φ84	8	75	90	1/20	1475	1815	0.5	90	由令 VP16
BX100			120	144	1/12.5	2355	2845			

- ※ 測試液體及條件：常溫、清水，吸入高度1米，衝程長度100%。
- ※ 加裝反虹吸逆止閥有助於吐出量穩定精確。
- ※ 性能會因現場使用條件而不同。
- ※ 衝程長度調整方式：停止/運轉中手動調整。

材質選定表

泵浦本體	膜片	球閥	球座	接手	適用化學品
PVC	PTFE/ EPDM	陶瓷	FPM/EPDM 或 PVC	PVC	氯化亞鐵、次氯酸鈉、PAC、硫酸、鹽酸、磷酸、尿素、消泡劑
PVC		SUS304	SUS304	PVC	高分子凝集劑、消石灰混合液、活性碳混合液、石灰混合液、氫氧化鈉
SUS304		SUS304	SUS304	SUS304	有機溶劑及甲醇等

BX 配件

	配件名稱	型號	適用機型
標準配件	虹吸逆止閥	B55PV	BX10~BX30
		B73PV	BX50~BX100
選配件	過濾器	B64PV	BX10~BX30
		B66PV	BX50~BX100
	底閥	B63PV	BX10~BX30
		B65PV	BX50~BX100

